

Контроль прохождения трассы в трофи- рейдах.

Правила фотофиксации.

Пособие для новичков и памятка для
опытных спортсменов.

Уважаемые спортсмены!

Данное пособие подготовлено как методические материалы для новичков в трофи-рейдах, так и в качестве памятки для опытных спортсменов. Основной упор мы сделали на отображение требований к фотографиям взятия КП и попытались охватить все возможные ошибки по фотофиксации, используя при этом фотографии Ваших же товарищей (надеемся, что они с пониманием к этому отнесутся и не будут возражать поделиться с Вами своим опытом – как удачным, так и не очень).

Мы надеемся, что если Вы потратите немного времени для изучения чужих ошибок, это позволит Вам в будущем не наделать своих, и таким образом, улучшить свой спортивный результат.

А также это очень облегчит работу судей, которые просто будут получать удовольствие от просмотра Ваших фотографий, и не смогут больше Вам сказать «Эту точку мы зачесть не можем!».

Ваши судьи.

Контрольный пункт (КП)

представляет собой предмет (приметное дерево, большой камень, столб с пометкой и т.п.), на котором краской нарисован номер, закрепленный за данным КП.

Примеры КП (нанесены краской)



Примеры КП (нанесены краской)



Примеры КП (сейчас такое обозначение не применяется)



Общие положения по КП:

- Общая цель экипажей – взятие максимального количества КП за минимальный промежуток времени.
- Порядок прохождения КП, траектория движения определяется экипажем самостоятельно (если иное не предусмотрено в регламенте соревнования).
- Точки КП разные для различных зачетных групп, могут обозначаться разным цветом, иметь различную нумерацию. Брать КП других зачетных групп запрещается (если иное не предусмотрено в регламенте).
- Точки КП могут быть однобальные либо разнобальные (прописывается в регламенте).

Процедура получения отметки о прохождении КП:

1 этап: фотофиксация взятия КП.

Экипаж должен сфотографировать на цифровой фотоаппарат знак контрольного пункта, свой автомобиль и одного из членов экипажа, выполнив

требования по компоновке кадра.

Требования к компоновке кадра для автомобилей и UTV

На снимке должны быть **хорошо видимые и однозначно идентифицируемые:**

- номер данного контрольного пункта;
- автомобиль участника с выразительно заметным бортовым номером;
- один из членов экипажа, который одной рукой касается знака данного контрольного пункта (рука, не закрывая номера, касается краски, обозначающей номер), а второй рукой держится за любую часть своего автомобиля (кроме троса лебедки и других тросов, в т.ч. веткоотбойников), причем эта часть должна составлять единое целое с автомобилем (не должна быть отделена от него). Допускается открывание дверей (в т.ч. и задней) и капота.
- Член экипажа должен четко идентифицироваться, т.е. на фото должно быть четко видно его лицо (на шлеме с защитным стеклом необходимо поднять/снять защитное стекло, очки и пр.).
- При фотофиксации взятия КП не допускается перекрывание части тела любым предметом (столбом, стволом и т.д.), в этом случае взятие КП не будет засчитано.
- Если номер КП нарисован в круге или ограничен вертикальными или горизонтальными линиями, достаточно, если рука касается места, ограниченного этими линиями.

Пример правильной фотофиксации

СУПЕР!

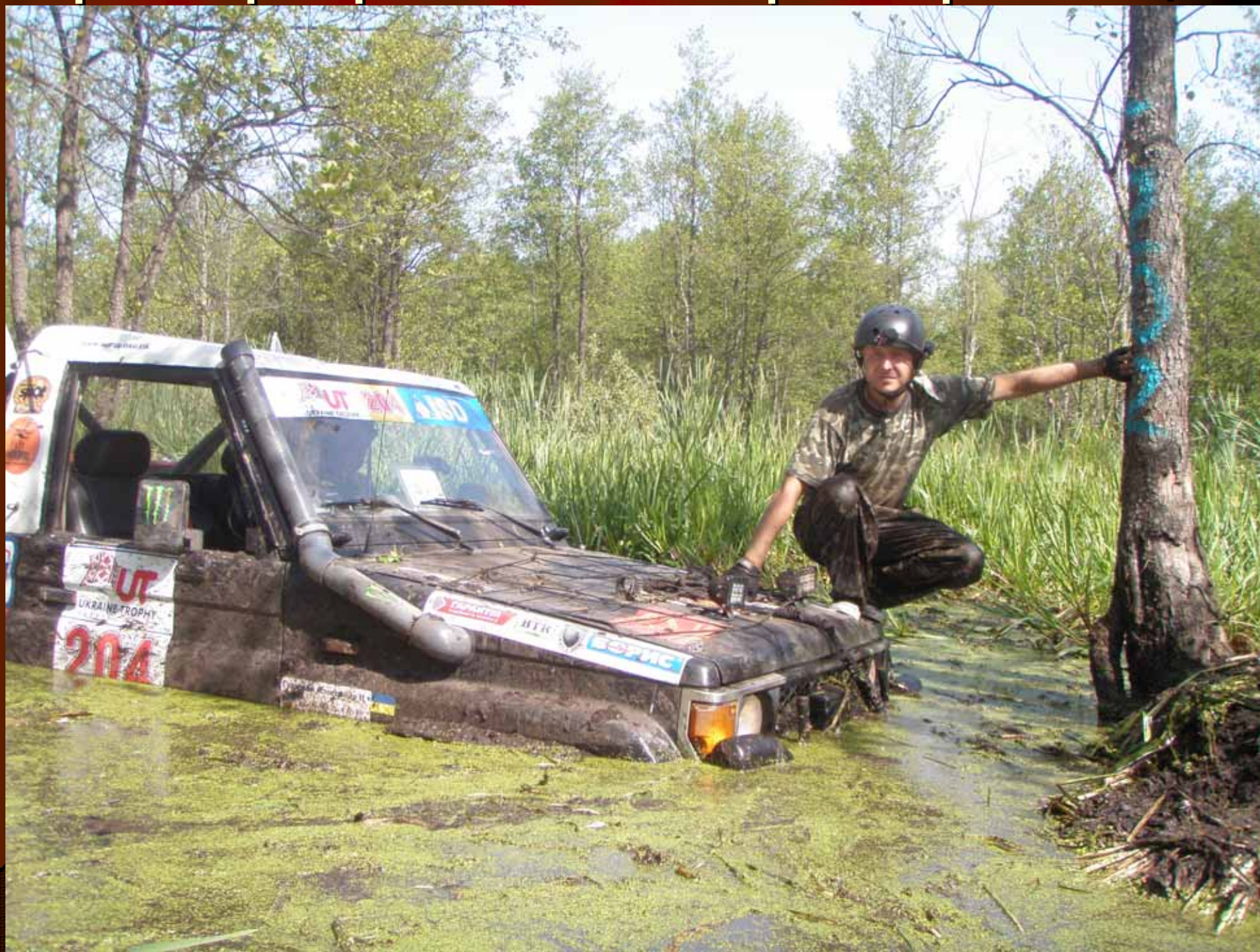


Нам очень приятно видеть Ваши улыбки,
адресованные судьям!

И вдвойне приятно, когда они
сопровождаются правильным взятием КП!

Вашему успеху мы всегда радуемся вместе с Вами!

Пример правильной фотофиксации



Еще примеры правильной фотофисации



Еще примеры правильной фотофисации



Требования к компоновке кадра для ATV

На снимке должны быть **хорошо видимые и однозначно идентифицируемые:**

- номер данного контрольного пункта;
- два квадроцикла участников с выразительно заметными бортовыми номерами на них;
- один из членов экипажа, который одной рукой касается знака данного контрольного пункта (рука, не закрывая номера, касается краски, обозначающей номер), а второй рукой держится за любую часть квадроцикла (кроме троса лебедки и других тросов), причем эта часть должна составлять единое целое с квадроциклом (не должна быть отделена от него).
- Второй квадроцикл должен находиться на расстоянии не более 1,5 метров от первого или контрольного пункта.
- Член экипажа должен четко идентифицироваться, т.е. на фото должно быть четко видно его лицо (на шлеме с защитным стеклом необходимо поднять/снять защитное стекло, очки и пр.).
- При фотофиксации взятия КП не допускается перекрывание части тела любым предметом (столбом, стволом и т.д.), в этом случае взятие КП не будет засчитано.
- Если номер КП нарисован в круге или ограничен вертикальными или горизонтальными линиями, достаточно, если рука касается места, ограниченного этими линиями.

Пример правильной фотофиксации ATV



Пример правильной фотофиксации ATV

